

II. Запись о правообладателях

Номер регистрации	Вид права	Доля	Правообладатель	Документы основания	Дата
1	2	3	4	5	6
1	Оперативное управление	целое	Муниципальное бюджетное общеобразовательное учреждение средняя общеобразовательная школа №4	Оперативное управление. Договор о закреплении за муниципальным учреждением имущества на праве оперативного управления № 17 от 15.10.2009 г., Свидетельство о государственной регистрации права серия 61-АЖ № 902643 от 21.03.2012 г. о чем в Едином государственном реестре прав на недвижимое имущество и сделок с ним 10.03.2010 г. сделана запись регистрации № 61-61-32/009/2010-62 Повторное. взамен свидетельства №469164 серия 61-АЕ от 10.03.2010г	

III. Экспликация земельного участка (кв. м)

Площадь участка			Незастроенная площадь					
по документам	фактически	застроенная	замошенная	озелененная	прочая			
2	3	4	5	6	7	8	9	10
28810.0	28810.0	4402.9						

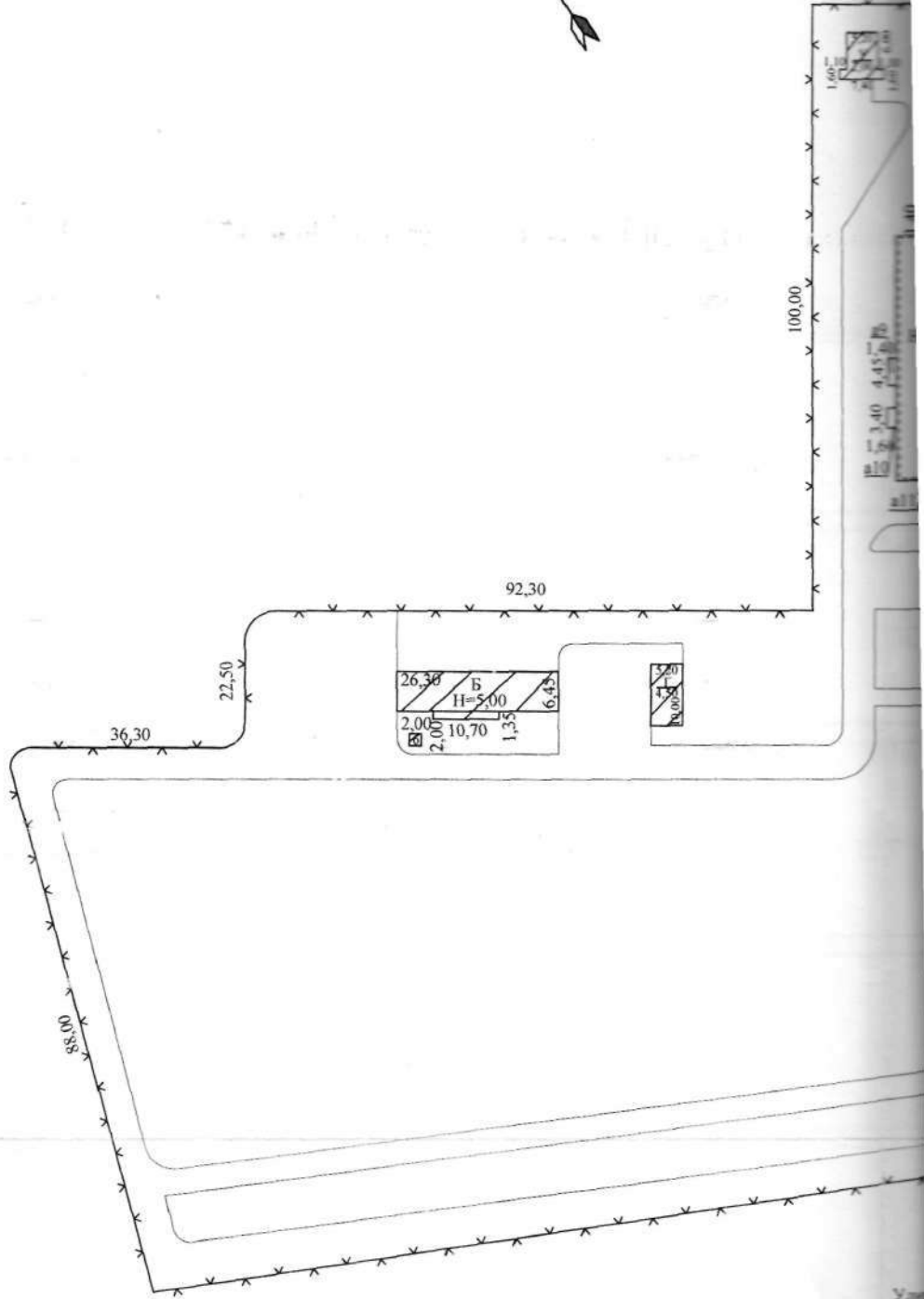
IV. Благоустройство здания (кв. м)

Литера по плану	Водопрвод	Канализация	Отопление				центральное горячее водоснабжение	Ванны			Газоснабж.		электрооснабжение	Лифты, шт.	
			от ТЭЦ	от групповой (квартирной) котельной	от собственной котельной	от АГВ		иное	с централизованным горячим водоснабжением	с газовыми колонками	с электрическими колонками	центральное		индивидуальное	пассажирские
A3					269.1							269.1			
A4	860.0	860.0			860.0							860.0			
A5					25.0							25.0			
A6	339.7	339.7			339.7							339.7			
A	3116.0	3116.0			3116.0							3116.0			
A1					218.1							218.1			
A2	704.2	704.2			704.2							704.2			
A7	324.8	324.8			324.8							324.8			
A8	327.8	327.8			327.8							327.8			
A9	334.8	334.8			334.8							334.8			

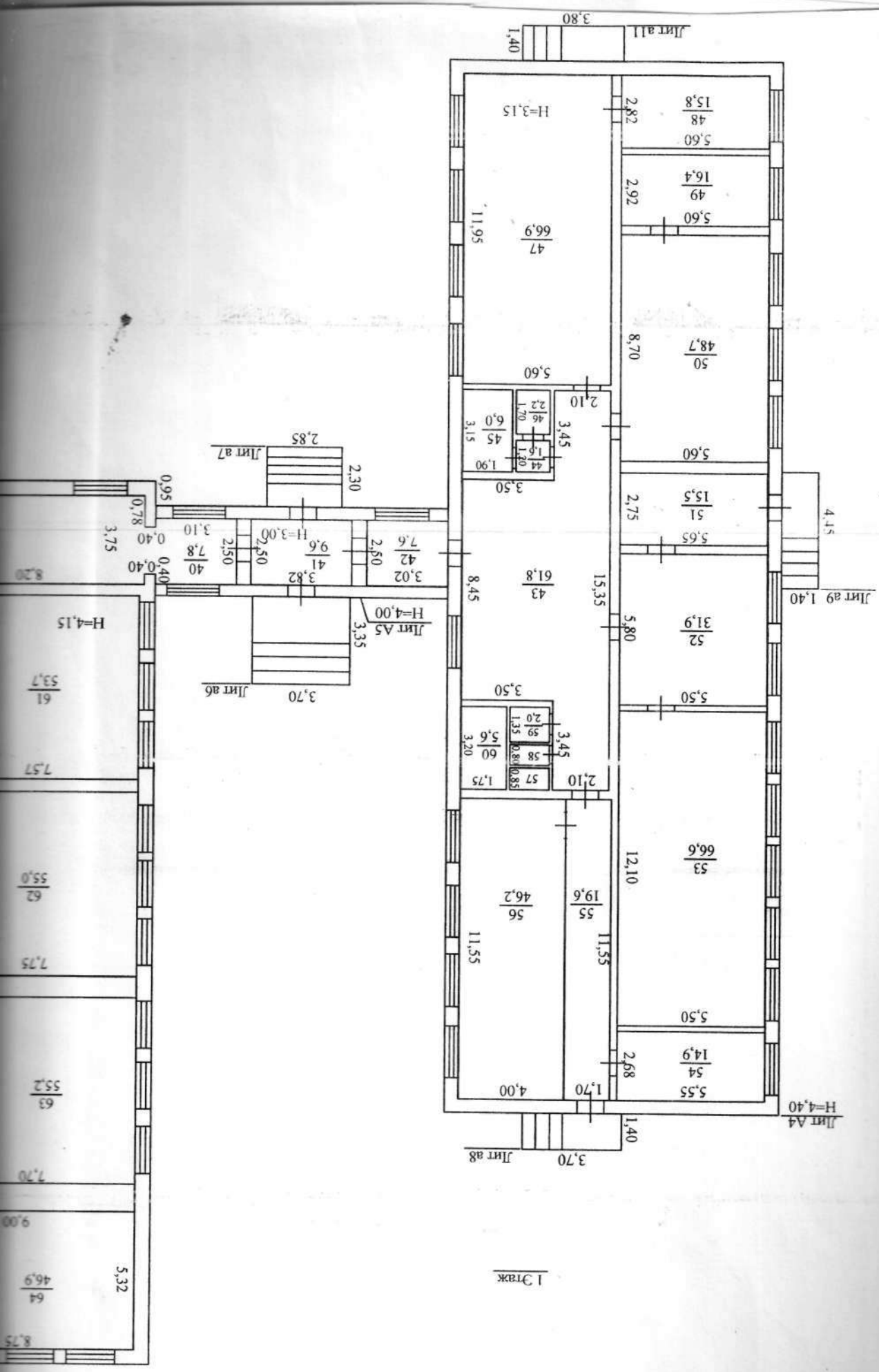
4. СИТУАЦИОН



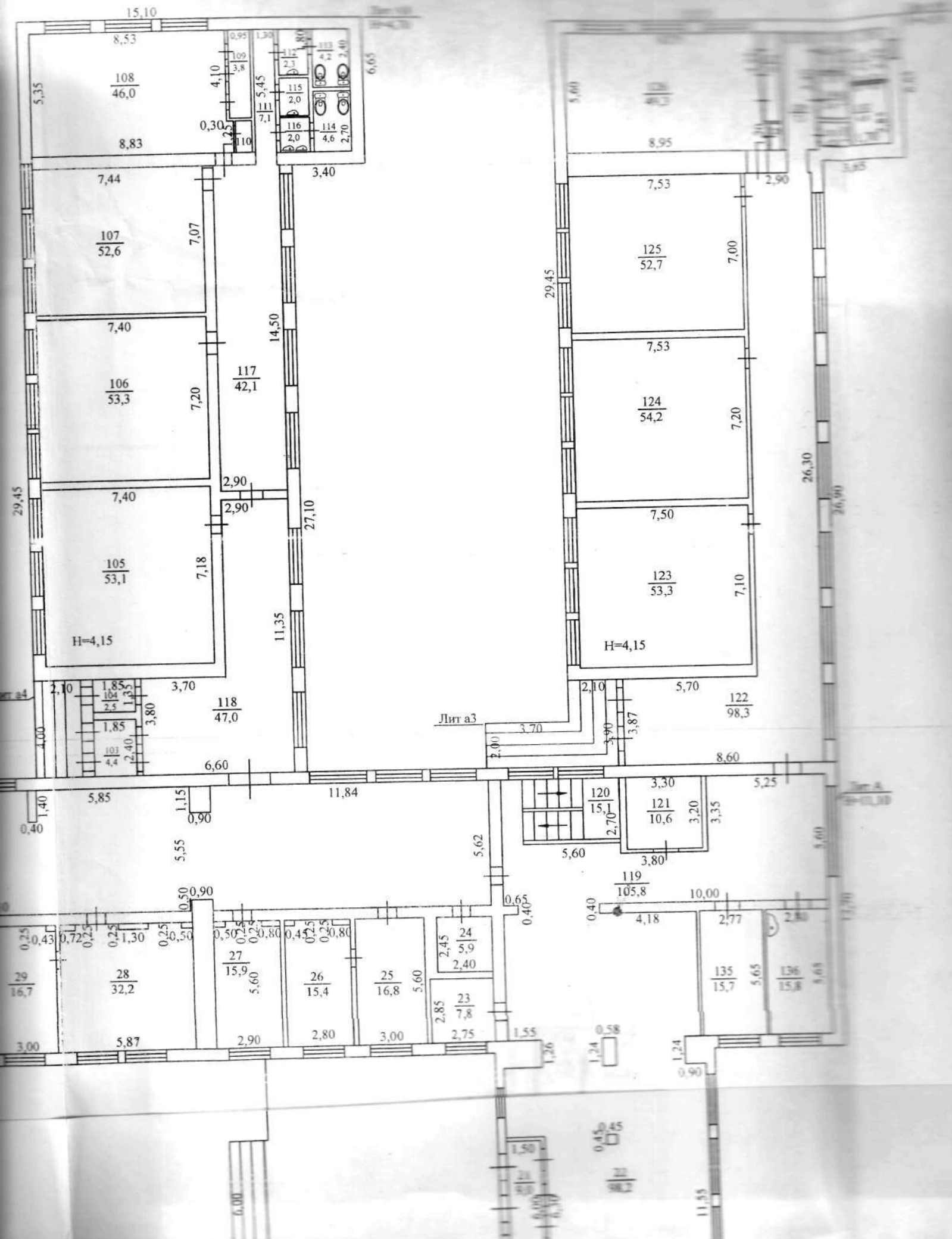
Проезд

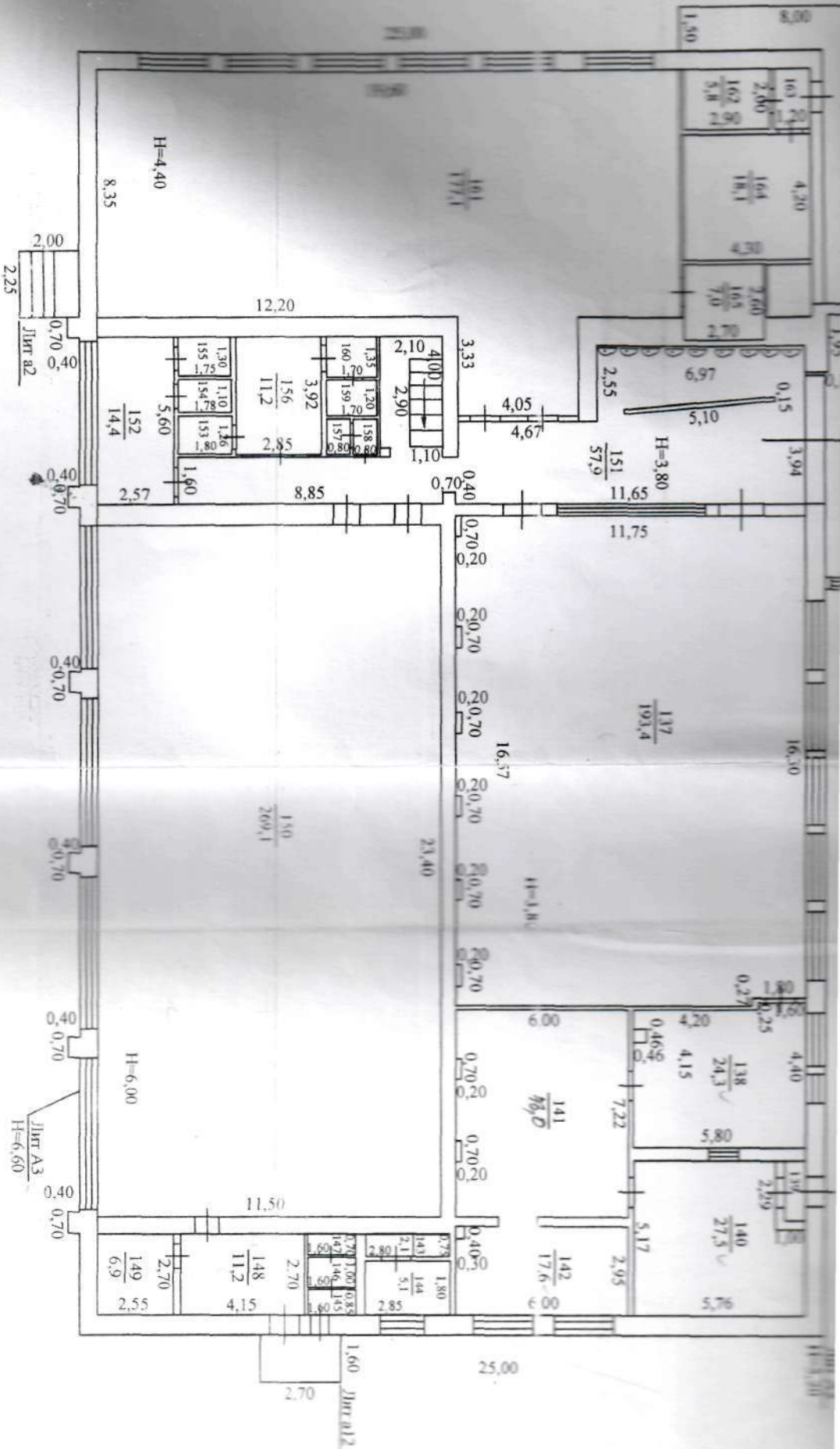


Ум



1 Чтрк





Муниципальное предприятие "Бюро технической инвентаризации" г. Новошахтинска

Инвентарный № 1836-1

М 1:200

Исполнитель: [Signature]

Дата: 28.01.2017 г.

И.О. Миронин

Проверил: Е.В. Смолякова

Листовой план

Новошахтинск, ул. Щербакова 27

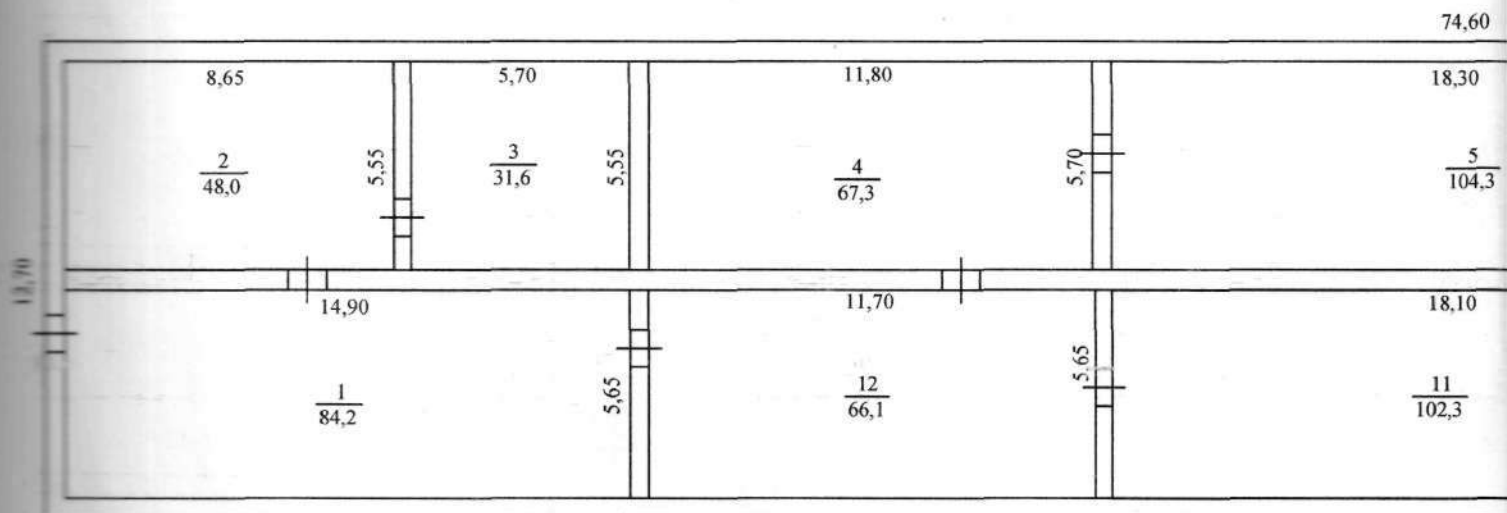
Ф.И.О.



6. ПОЭТАЖНЫ

Литер А3,А4,А5,А6,А,А1,А2,А7,А8,А9,а11,а8,а2

Подвал Лит А

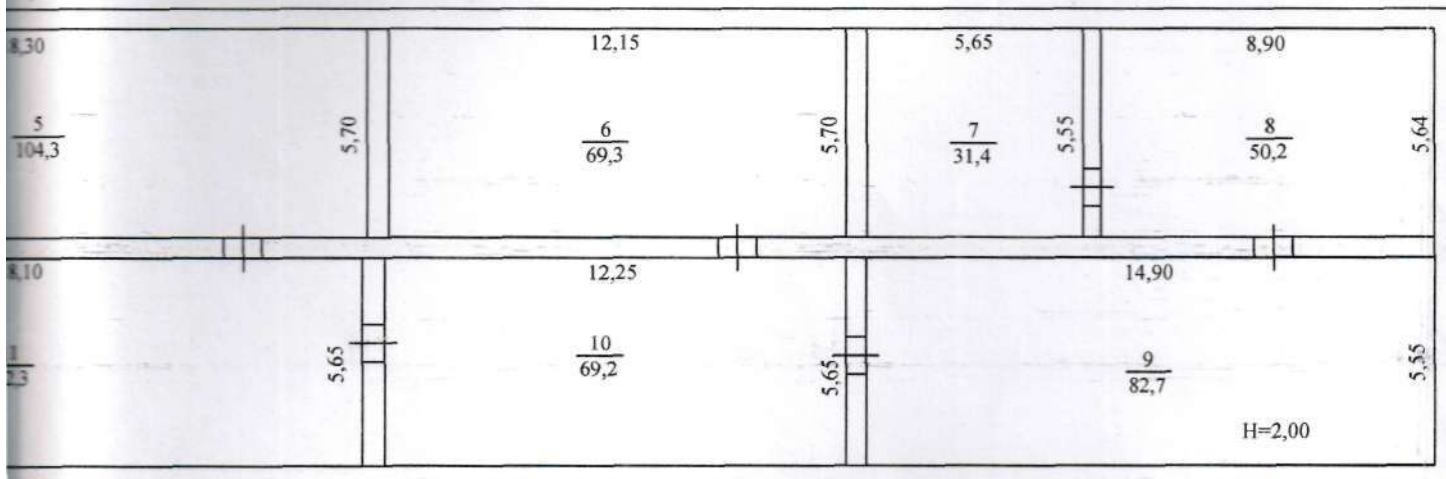


ПЛАНЫ

а8,а2,а3,а4,а5,а6,а7,а9,а,а10,а1,а12 Подвал

Лист А

74,60



Муниципальное предприятие "Бюро технической инвентаризации" г. Новошахтинска

Поэтажный план

Руководитель
уполномоченное лицо)

ФИО
Е.В. Смолякова

Дата
03 июля 2017 г.

Подпись

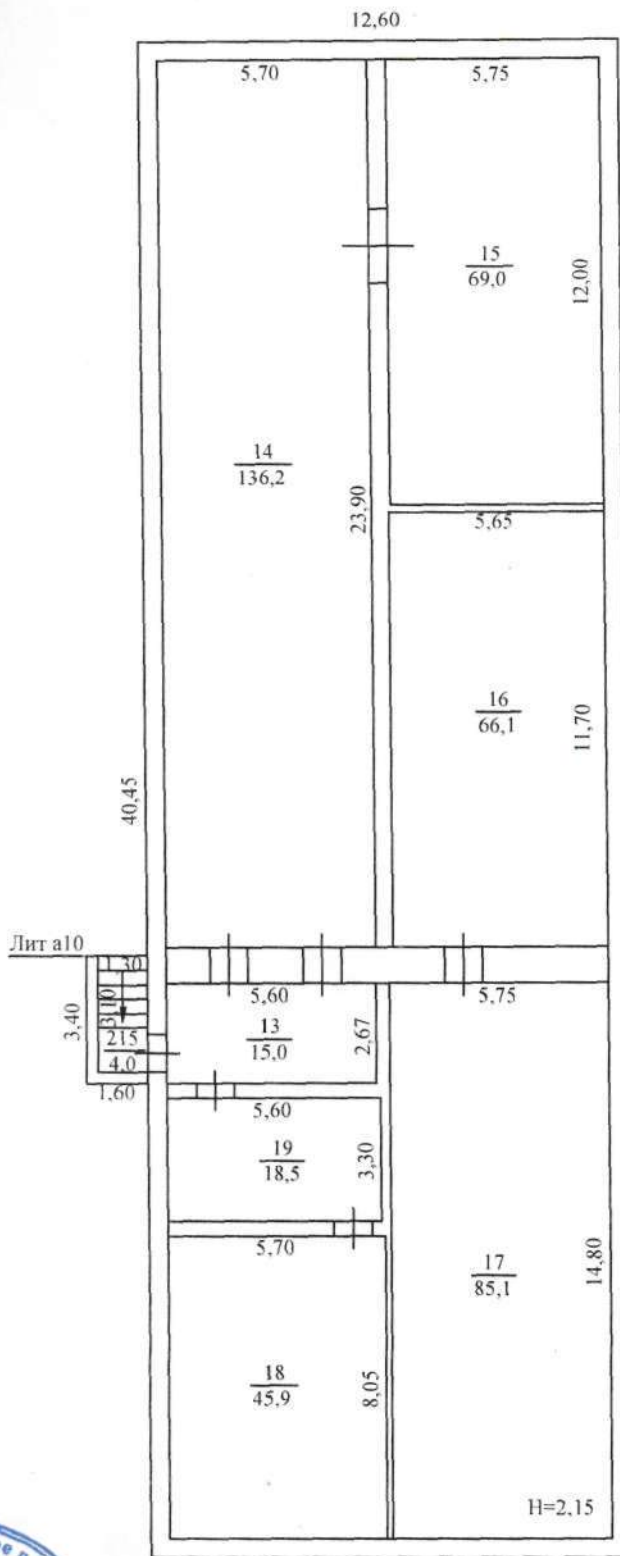
Адрес объекта
Ростовская область Новошахтинск город
г. Новошахтинск
ул. Щербакова №
27

Лист 1
Листов 5
Масштаб 1:200

ПОЭТАЖНЫЙ ПЛАН

Литер А3,А4,А5,А6,А,А1,А2,А7,А8,А9,а11,а8,а2,а3,а4,а5,а6,а7,а9,а,а10,а1,а12 Подвал

Подвал Лит А4



Муниципальное предприятие "Бюро технической инвентаризации" г. Новошахтинска

Инвентарный № 1836_1

Поэтажный план
г. Новошахтинск, ул. Щербакова 27

М 1:200

Ф.И.О.

Подпись

Исполнил

Л.А. Мирошниченко

Проверил

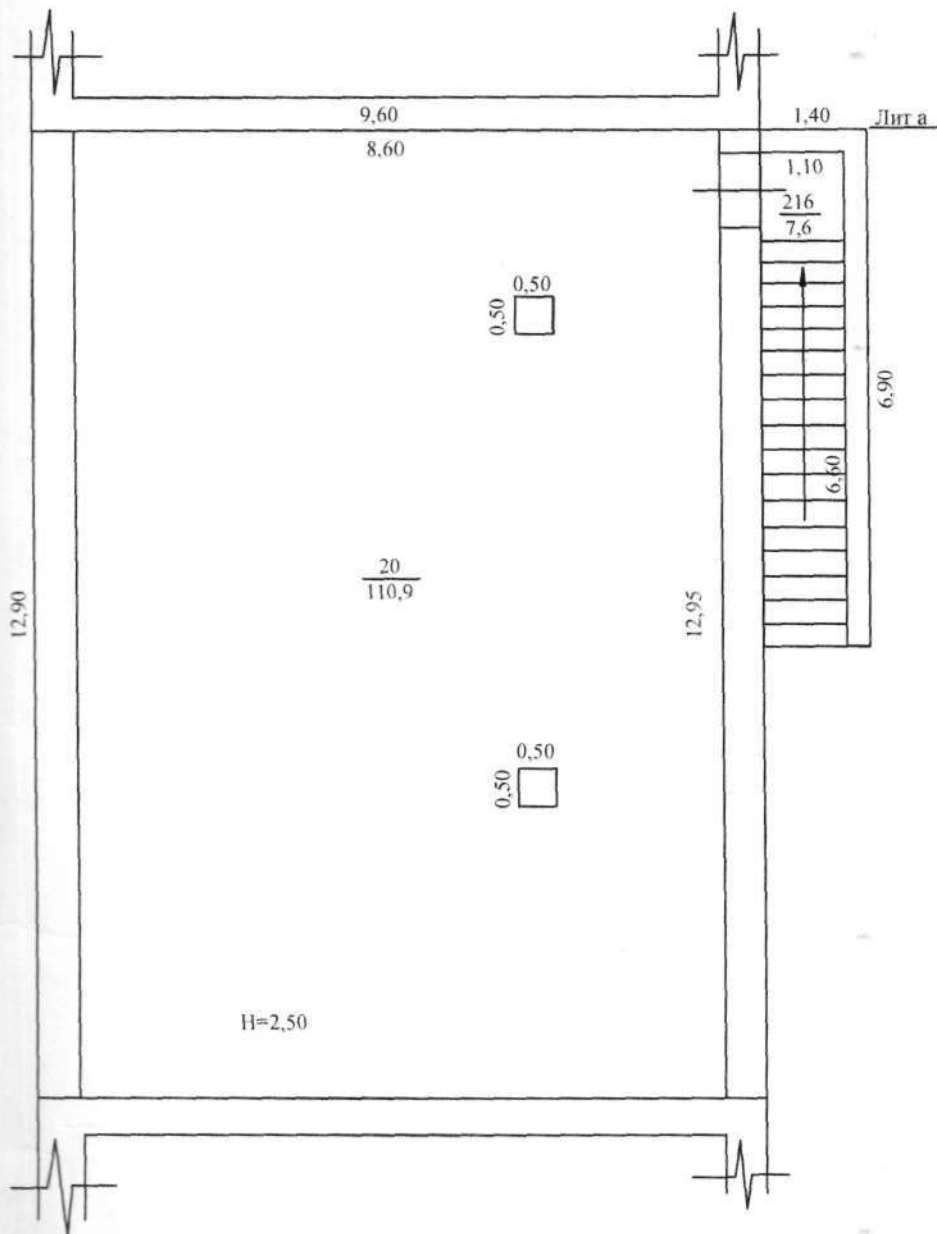
Е.В. Смолякова

[Handwritten signature]

ПОЭТАЖНЫЙ ПЛАН

Литер А3,А4,А5,А6,А,А1,А2,А7,А8,А9,а11,а8,а2,а3,а4,а5,а6,а7,а9,а,а10,а1,а12 Подвал

Подвал Лит А1

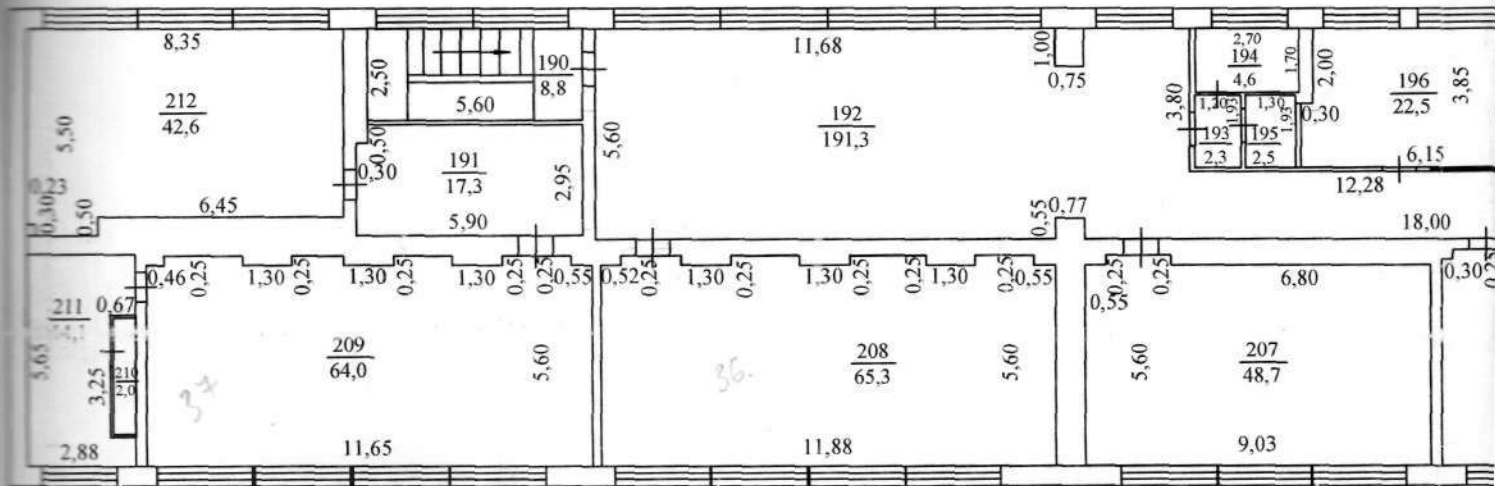


Муниципальное предприятие "Бюро технической инвентаризации" г. Новошахтинска		Инвентарный № 1836_1
Поэтажный план г. Новошахтинск, ул. Щербакова 27		М 1:100
Дата	Ф.И.О.	Подпись
03 июля 2017 г.	Исполнил Л.А. Мирошниченко	
03 июля 2017 г.	Проверил Е.В. Смолякова	

6. ПОЭТАЖНЫЙ

Литер А3,А4,А5,А6,А,А1,А2,А7,А8,А9,а11,а8,а2.

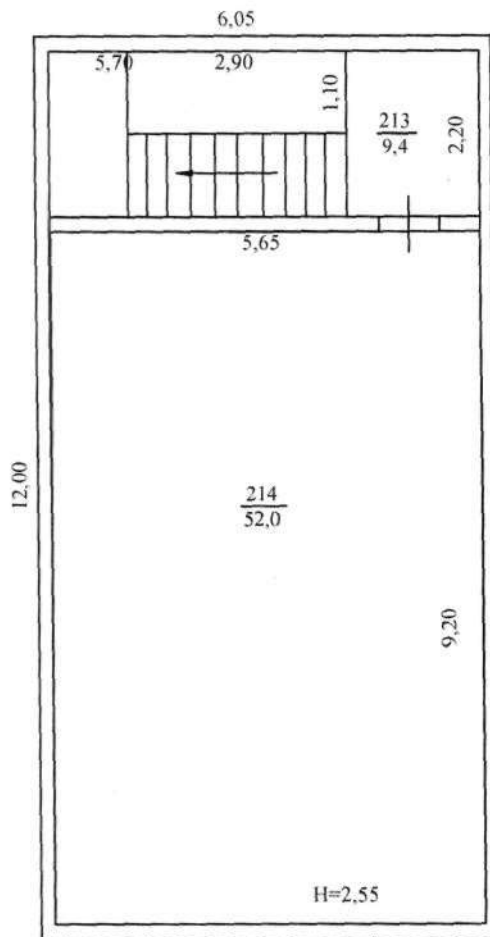
3 Этаж



ПОЭТАЖНЫЙ ПЛАН

Литер А2 Мансарда

Мансарда



Муниципальное предприятие "Бюро технической инвентаризации" г. Новошахтинска		Инвентарный № 1836_1
Позэтажный план г. Новошахтинск, ул. Щербакова 27		М 1:100
Дата	Ф.И.О.	Подпись
02 июля 2017 г.	Л.А. Мирошниченко	
03 июля 2017 г.	Е.В. Смолякова	

ЭКСПЛИКАЦИЯ лит. А, А1, А2, А3, А4, А5, А6, А7, А8, А9, А, А10

к поэтажному плану здания (строения), расположенного по адресу г. Новошахтинск, ул. Щербакова № 27

Дата записи	Литер по плану	Этаж	Номер помещения	Номер комнаты	Назначение помещения	Формула подсчета площади по внутреннему обмеру	Площадь по внутреннему обмеру в м ² , предназначенная под помещения												Итого	Высота помещения	
							жилые помещения				служебные помещения				нежилые помещения						
							основная	вспомогательная	неотапливаемая	лоджии, балконы, веранды и террасы	основная	вспомогательная	неотапливаемая	лоджии, балконы, веранды и террасы	основная	вспомогательная	неотапливаемая	лоджии, балконы, веранды и террасы	Итого	Высота помещения	
1	2	3	4	5	6	7	8	9	10	11	12	13	14	15	16	17	18	19	20	21	
03.07.2017	А	Подв.	1	1	Подвал	14,9*5,65									84,2					84,2	2,00
	А	Подв.	1	2	Подвал	8,65*5,55									48,0					48,0	
	А	Подв.	1	3	Подвал	5,7*5,55									31,6					31,6	
	А	Подв.	1	4	Подвал	11,8*5,7									67,3					67,3	
	А	Подв.	1	5	Подвал	18,3*5,7									104,3					104,3	
	А	Подв.	1	6	Подвал	12,15*5,7									69,3					69,3	
	А	Подв.	1	7	Подвал	5,65*5,55									31,4					31,4	
	А	Подв.	1	8	Подвал	8,9*5,64									50,2					50,2	
	А	Подв.	1	9	Подвал	14,9*5,55									82,7					82,7	
	А	Подв.	1	10	Подвал	12,25*5,65									69,2					69,2	
	А	Подв.	1	11	Подвал	18,1*5,65									102,3					102,3	
	А	Подв.	1	12	Подвал	11,7*5,65									66,1					66,1	
						Итого по Подв.:									806,6					806,6	
	А	1	1	23	Подсобная	2,75*2,85									7,8					7,8	3,00
	А	1	1	24	Подсобная	2,4*2,45									5,9					5,9	
	А	1	1	25	Основная	5,6*3									16,8					16,8	
	А	1	1	26	Основная	5,6*2,8-0,45*0,25-0,8*0,25									15,4					15,4	
	А	1	1	27	Основная	5,6*2,9-0,5*0,25-0,8*0,25									15,9					15,9	
	А	1	1	28	Основная	5,87*5,6-0,72*0,25-1,3*0,25-0,5*0,25									32,2					32,2	

Дата записи	Литер по плану	Этаж	Номер помещения	Номер комнаты	Назначение помещения	Формула подсчета площади по внутреннему обмеру	Площадь по внутреннему обмеру в м ² . предназначенная под помещения												ИТОГО	Высота помещения
							жилые помещения				служебные помещения				нежилые помещения					
							8	9	10	11	12	13	14	15	16	17	18	19		
1	2	3	4	5	6	7	8	9	10	11	12	13	14	15	16	17	18	19	20	21
А	А	1	1	29	Основная	5.6*3.0.25*0.43									16.7				16.7	
	А	1	1	30	Основная	5.6*8.86-0.88*0.25-6.32*0.25									47.8				47.8	
	А	1	1	31	Основная	5.6*8.85-0.5*0.25-1.3*0.25*2-0.88*0.25									48.6				48.6	
	А	1	1	32	Основная	5.6*2.75-0.5*0.25-0.52*0.25									15.1				15.1	
	А	1	1	33	Основная	5.6*11.55-0.56*0.25-1.3*0.25*3-0.4*0.6									63.3				63.3	
	А	1	1	34	Шкаф	0.65*0.85									0.6				0.6	
	А	1	1	35	Шкаф	0.65*0.85									0.6				0.6	
	А	1	1	36	Шкаф	0.65*0.85									0.6				0.6	
	А	1	1	37	Шкаф	0.65*0.85									0.6				0.6	
	А	1	1	38	Основная	5.6*2.85-3.4*0.65-0.55*0.3-0.5*0.3									13.4				13.4	
	А	1	1	39	Коридор	5.55*14.45-0.1*0.8-3.2*6.35-5.6*2.65									45.0				45.0	
	А	1	1	80	Туалет	2.9*1.5									4.4				4.4	
	А	1	1	81	Полсобная	1.5*1.9									2.9				2.9	
	А	1	1	82	Полсобная	0.8*1.5									1.2				1.2	
	А	1	1	83	Туалет	0.8*1.5									1.2				1.2	
	А	1	1	84	Полсобная	1.8*1.5									2.7				2.7	
	А	1	1	85	Туалет	2.75*1.6									4.4				4.4	
	А	1	1	86	Коридор	5.6*2.55									14.3				14.3	
	А	1	1	102	Коридор	5.62*42.44-0.7*0.55-1.4*0.7-1.4*0.4*2-1.15*0.9-0.5*0.9									234.5				234.5	
	А	1	1	119	Коридор	8.95*5.65+4.12*0.4+14.65*5.6-3.35*3.8-5.6*2.8									105.8				105.8	
	А	1	1	120	Коридор	2.7*5.6									15.1				15.1	
	А	1	1	121	Полсобная	3.2*3.3									10.6				10.6	

Площадь по внутреннему обмеру в м²
предназначенная под помещения

1	Дата записи	2	Литер по плану	3	Этаж	4	Номер помещения	5	Номер комнаты	6	7	8						16	17	18	19	20	21
												жилые помещения			служебные помещения								
												основная	вспомогательная	неотапливаемая	лоджий, балконов, веранд и террас	основная	вспомогательная	неотапливаемая	лоджий, балконов, веранд и террас				
		А	1	1	1	135	Основная			2.77*5.65							15.7					15.7	
		А	1	1	1	136	Основная			2.8*5.65							15.8					15.8	
										Итого по 1 Эт.:							316.7	458.2				774.9	
		А	2	1	1	166	Коридор			5.6*2.64*1.3							9.4					9.4	3.00
		А	2	1	1	167	Коридор			43.16*5.6-0.78*1.06-0.78*0.55-3.9*12-1*0.77-0.55*0.77							192.4					192.4	
		А	2	1	1	168	Подсобная			1.2*2.1							2.5					2.5	
		А	2	1	1	169	Подсобная			2.65*1.7							4.5					4.5	
		А	2	1	1	170	Подсобная			1*1.3							1.3					1.3	
		А	2	1	1	171	Подсобная			1*1.3							1.3					1.3	
		А	2	1	1	172	Основная			6.05*3.83-1.7*0.2							22.8					22.8	
		А	2	1	1	173	Подсобная			2.75*2.1							5.8					5.8	
		А	2	1	1	174	Подсобная			2.7*1.7							4.6					4.6	
		А	2	1	1	175	Коридор			5.45*2.58-4*1.3							8.9					8.9	
		А	2	1	1	176	Коридор			5.45*2.9							15.8					15.8	
		А	2	1	1	177	Основная			5.62*8.65-3.57*0.27							47.6					47.6	
		А	2	1	1	178	Основная			2.8*5.67							15.9					15.9	
		А	2	1	1	179	Основная			5.6*11.7-7.03*0.25-0.5*0.25-0.25*0.55							63.5					63.5	
		А	2	1	1	180	Основная			5.6*5.7-0.25*0.55-1.3*0.25-0.55*0.25							31.3					31.3	
		А	2	1	1	181	Основная			5.75*5.85-0.25*0.6-1.3*0.25-0.65*0.25							33.0					33.0	
		А	2	1	1	182	Основная			5.7*8.75-0.25*0.52-1.3*0.25*2-0.7*0.25							48.9					48.9	
		А	2	1	1	183	Основная			5.75*8.9-6.65*0.25-0.7*0.25							49.3					49.3	

Дата записи	Литер по плану	Этаж	Номер помещения	Номер комнаты	Назначение помещения	Формула подсчета площади по внутреннему обмеру	Площадь по внутреннему обмеру в м ² , предельная под помещения											Итого	Высота помещения	
							жилые помещения				служебные помещения				нежилые помещения					
							основная	вспомогательная	неотапливаемая	лоджий, балконов, веранд и террас	основная	вспомогательная	неотапливаемая	лоджий, балконов, веранд и террас	основная	вспомогательная	неотапливаемая			лоджий, балконов, веранд и террас
1	2	3	4	5	6	7	8	9	10	11	12	13	14	15	16	17	18	19	20	21
	А	2	1	184	Основная	$5.75*11.7-0.25*0.55-1.3*0.25+3.0.62*0.25$									66.0				66.0	
	А	2	1	185	Основная	$5.7*11.7-0.25*0.45-1.3*0.25+3.0.46*0.25$									65.5				65.5	
	А	2	1	186	Подсобная	$0.65*3.24$									2.1				2.1	
	А	2	1	187	Основная	$2.87*5.65-0.7*3.34$									13.9				13.9	
	А	2	1	188	Основная	$8.45*5.5-6.4*0.25-0.45*0.25$									44.8				44.8	
	А	2	1	189	Коридор	$2.95*5.9-0.3*0.5$									17.3				17.3	
						Итого по 2 Эт.:									502.5				768.4	
	А	3	1	190	Коридор	$5.6*2.5-4*1.3$									8.8				8.8	3.00
	А	3	1	191	Коридор	$2.95*5.9-0.5*0.3$									17.3				17.3	
	А	3	1	192	Коридор	$42.92*5.6-1*0.75-0.55*0.77-3.8*12.28-0.75*1-0.55*0.77$									191.3				191.3	
	А	3	1	193	Подсобная	$1.2*1.93$									2.3				2.3	
	А	3	1	194	Подсобная	$2.7*1.7$									4.6				4.6	
	А	3	1	195	Подсобная	$1.3*1.93$									2.5				2.5	
	А	3	1	196	Основная	$6.15*3.85-2*0.3*2$									22.5				22.5	
	А	3	1	197	Подсобная	$2.7*2.8$									7.6				7.6	
	А	3	1	198	Подсобная	$2.7*1.35$									3.6				3.6	
	А	3	1	199	Коридор	$2.5*5.5-4*1.3$									8.6				8.6	
	А	3	1	200	Коридор	$5.5*3.04$									16.7				16.7	
	А	3	1	201	Основная	$5.62*9.3-7*0.3$									49.5				49.5	
	А	3	1	202	Основная	$5.7*11.95-9.85*0.25$									65.7				65.7	
	А	3	1	203	Подсобная	$0.5*3.6$									1.8				1.8	
	А	3	1	204	Основная	$5.65*2.78-0.56*3.7$									13.6				13.6	
	А	3	1	205	Основная	$5.65*11.7-1.3*0.25*2-$									64.9				64.9	

Итого по внутреннему обмеру в м²
предназначенная под помещения

Дата записи	Литер по плану	Этаж	Номер помещения	Номер комнаты	Назначение помещения	Формулы подсчета площади по внутреннему обмеру	Итого по внутреннему обмеру в м ² / предназначенная под помещения											Итого	Высота помещений		
							жизные помещения				служебные помещения				нежилые помещения						
1	2	3	4	5	6	7	8	9	10	11	12	13	14	15	16	17	18	19	20	21	
						1.33*0.25=0.7*0.25	основная														
	A	3	1	206	Основная	5.75*8.6-3.65*0.25-1.34*0.25=0.3*0.25									48.1				48.1		
	A	3	1	207	Основная	5.6*9.03-6.8*0.25=0.55*0.25									48.7				48.7		
	A	3	1	208	Основная	5.6*11.88-0.55*0.25-1.3*0.25*3=0.52*0.25									65.3				65.3		
	A	3	1	209	Основная	5.6*11.65-0.55*0.25-1.3*0.25*3=0.46*0.25									64.0				64.0		
	A	3	1	210	Подсобная	0.62*3.15									2.0				2.0		
	A	3	1	211	Основная	5.65*2.88-3.25*0.67									14.1				14.1		
	A	3	1	212	Основная	8.35*5.5-6.45*0.5=0.3*0.23									42.6				42.6		
						Итого по 3 Эт.:									499.0				766.1		
						Итого по лит. А:									2124.8				3116.0		
	A1	Подв.	1	20	Подвал	8.6*12.95=0.5*0.5*2									110.9				110.9	2.50	
						Итого по Подв.:									110.9				110.9		
	A1	1	1	21	Коридор	1.5*6									9.0				9.0	3.00	
	A1	1	1	22	Коридор	12.79*8.85-1.95*0.12-1.68*6.3-0.45*0.45*2-0.9*1.24-0.58*1.24-1.55*1.26										98.2				98.2	
						Итого по 1 Эт.:									107.2				107.2		
						Итого по лит. А1:									110.9				218.1		
A2	1	1	1	137	Столовая	11.75*16.57-1.8*0.27-0.2*0.7*6									193.4				193.4	3.80	
A2	1	1	1	138	Основная	4.15*5.8+0.25*1.6-0.46*0.46									24.3				24.3		
A2	1	1	1	139	Коридор	0.7*2									1.4				1.4		
A2	1	1	1	140	Основная	5.76*5.17-2.29*1									27.5				27.5		
A2	1	1	1	141	Основная	7.22*6.0-7*0.2*2									43.0				43.0		

Дата записи	Литер по плану	Этаж	Номер помещения	Номер комнаты	Назначение помещения	Формулы площади по внутреннему обмеру	Площадь по внутреннему обмеру в м ² , предельная под помещением										Итого	Высота помещения		
							жилое помещение			служебные помещения			нежилое помещение							
1	2	3	4	5	6	7	8	9	10	11	12	13	14	15	16	17	18	19	20	21
	A2	1	1	142	Основная	2.95*6-0.3*0.4									17.6				17.6	
	A2	1	1	143	Подсобная	2.8*0.75										2.1			2.1	
	A2	1	1	144	Подсобная	2.85*1.8										5.1			5.1	
	A2	1	1	145	Коридор	1.6*0.85										1.4			1.4	
	A2	1	1	146	Подсобная	1.6*1										1.6			1.6	
	A2	1	1	147	Подсобная	1.6*0.7										1.1			1.1	
	A2	1	1	148	Подсобная	2.7*4.15										11.2			11.2	
	A2	1	1	149	Подсобная	2.7*2.55										6.9			6.9	
	A2	1	1	151	Коридор	1.6*8.85+2.1*4-0.4*0.4+11.65*3.94-2.55*4.67+1.2*0.7-5.1*0.15+2*0.7										57.9			57.9	
	A2	1	1	152	Подсобная	5.6*2.57										14.4			14.4	
	A2	1	1	153	Подсобная	1.26*1.8										2.3			2.3	
	A2	1	1	154	Подсобная	1.1*1.78										2.0			2.0	
	A2	1	1	155	Подсобная	1.3*1.75										2.3			2.3	
	A2	1	1	156	Подсобная	3.92*2.85										11.2			11.2	
	A2	1	1	157	Подсобная	0.8*0.9										0.7			0.7	
	A2	1	1	158	Подсобная	0.8*0.9										0.7			0.7	
	A2	1	1	159	Подсобная	1.2*1.7										2.0			2.0	
	A2	1	1	160	Подсобная	1.35*1.7										2.3			2.3	
	A2	1	1	161	Основная	19.6*8.35+3.33*4.05									177.1				177.1	
	A2	1	1	162	Подсобная	2.9*2										5.8			5.8	
	A2	1	1	163	Подсобная	1.2*2										2.4			2.4	
	A2	1	1	164	Подсобная	4.2*4.3										18.1			18.1	

Площадь по внутреннему обмеру в м²,
предназначенная под помещения

Дата записи	Литер по плану	Этаж	Номер помещения	Номер комнаты	Назначение помещения	Формула подсчета площади по внутреннему обмеру	Площадь по внутреннему обмеру в м ² , предназначенная под помещения											Итого	Высота помещения		
							жилищные помещения				служебные помещения				нежилищные помещения						
							8	9	10	11	12	13	14	15	16	17	18	19	20	21	
1																					
	A2	1	1	165	Подсобная	2.7*2.6										7.0			7.0		
						Итого по 1 Эт.:									482.9	159.9			642.8		
	A2	Манс.	1	213	Коридор	2.2*5.7-2.9*1.1										9.4			9.4	2.55	
	A2	Манс.	1	214	Основная	5.65*9.2									52.0				52.0		
						Итого по Манс.:									52.0	9.4			61.4		
						Итого по лит. А2:									534.9	169.3			704.2	6.00	
	A3	1	1	150	Спортивный зал	23.4*11.5									269.1				269.1		
						Итого по лит. А3:									269.1				269.1	2.15	
	A4	Подв.	1	13	Коридор	5.6*2.67									136.2	15.0			136.2		
	A4	Подв.	1	14	Подвал	5.7*23.9									69.0				69.0		
	A4	Подв.	1	15	Подвал	5.75*12									66.1				66.1		
	A4	Подв.	1	16	Подвал	5.65*11.7									85.1				85.1		
	A4	Подв.	1	17	Подвал	5.75*14.8									45.9				45.9		
	A4	Подв.	1	18	Подвал	5.7*8.05									18.5				18.5		
	A4	Подв.	1	19	Подвал	5.6*3.3									420.8	15.0			435.8	3.15	
						Итого по Подв.:									61.8	1.6			61.8		
	A4	1	1	43	Коридор	15.35*5.6-3.45*3.5*2										6.0			6.0		
	A4	1	1	44	Подсобная	1.3*1.2										2.2			2.2		
	A4	1	1	45	Подсобная	3.15*1.9										66.9			66.9		
	A4	1	1	46	Подсобная	1.3*1.7										15.8			15.8		
	A4	1	1	47	Основная	11.95*5.6									16.4				16.4		
	A4	1	1	48	Основная	5.6*2.82															
	A4	1	1	49	Основная	5.6*2.92															

Площадь по внутреннему обмеру в м²,
предназначенная под помещения

Дата записи	Литер по плану	Этаж	Номер помещения	Номер комнаты	Назначение помещения	Формула подсчета площади по внутреннему обмеру	жилищные помещения					служебные помещения			нежилые помещения			ИТОГО	Высота помещения	
							8	9	10	11	12	13	14	15	16	17	18			19
1	2	3	4	5	6	7	8	9	10	11	12	13	14	15	16	17	18	19	20	21
	A6	1	1	67	Подсобная	0,5*1,2										0,6			0,6	
	A6	1	1	68	Коридор	1,3*5,4										7,0			7,0	
	A6	1	1	69	Подсобная	1,3*1,5										2,0			2,0	
	A6	1	1	70	Подсобная	1,3*1,65										2,1			2,1	
	A6	1	1	71	Туалет	0,9*0,8										0,7			0,7	
	A6	1	1	72	Туалет	0,9*0,8										0,7			0,7	
	A6	1	1	73	Туалет	0,9*0,8										0,7			0,7	
	A6	1	1	74	Туалет	0,9*0,8										0,7			0,7	
	A6	1	1	75	Подсобная	1,65*1,6										2,6			2,6	
	A6	1	1	76	Подсобная	1,35*1,15										1,6			1,6	
	A6	1	1	77	Подсобная	1,3*1,5										2,0			2,0	
	A6	1	1	78	Коридор	2,9*14,86										43,1			43,1	
	A6	1	1	79	Коридор	2,8*11,1+8,2*3,75										61,8			61,8	
						Итого по лит. А6:									210,8	128,9			339,7	
	A7	1	1	87	Коридор	1,7*2,45										4,2			4,2	4,15
	A7	1	1	88	Коридор	1,7*1,35										2,3			2,3	
	A7	1	1	89	Основная	7,5*7,13										53,5			53,5	
	A7	1	1	90	Основная	7,5*7,15										53,6			53,6	
	A7	1	1	91	Основная	7,5*7,15										53,6			53,6	
	A7	1	1	92	Основная	5,25*9,13-0,3*4,05										46,7			46,7	
	A7	1	1	93	Подсобная	0,9*4										3,6			3,6	
	A7	1	1	94	Подсобная	1,2*0,5										0,6			0,6	
	A7	1	1	95	Коридор	1,3*5,4										7,0			7,0	

1	2	3	4	5	6	7	Площадь по внутреннему обмеру в м ² . предназначенная под помещения													20	21
							жилые помещения				служебные помещения				нежилые помещения						
							8	9	10	11	12	13	14	15	16	17	18	19			
Дата записи	Литер по плану	Этаж	Номер помещения	Номер комнаты	Назначение помещения	Формула подсчета площади по внутреннему обмеру	основная	вспомогательная	неотапливаемая	лоджий, балконов, веранд и террас	основная	вспомогательная	неотапливаемая	лоджий, балконов, веранд и террас	основная	вспомогательная	неотапливаемая	лоджий, балконов, веранд и террас	ИТОГО	Высота помещения	
1	2	3	4	5	6	7	8	9	10	11	12	13	14	15	16	17	18	19	20	21	
	A7	1	1	96	Полсобная	1.3*1.55										2.0			2.0		
	A7	1	1	97	Туалет	2.5*1.75										4.4			4.4		
	A7	1	1	98	Туалет	1.75*2.7										4.7			4.7		
	A7	1	1	99	Полсобная	1.2*1.2										1.4			1.4		
	A7	1	1	100	Полсобная	1.15*1.2										1.4			1.4		
	A7	1	1	101	Коридор	2.9*24.4+3.9*3.85										85.8			85.8		
						Итого по лит. А7:									207.4	117.4			324.8		
	A8	1	1	103	Коридор	1.85*2.4										4.4			4.4	4.15	
	A8	1	1	104	Коридор	1.85*1.35										2.5			2.5		
	A8	1	1	105	Основная	7.4*7.18									53.1				53.1		
	A8	1	1	106	Основная	7.4*7.2									53.3				53.3		
	A8	1	1	107	Основная	7.44*7.07									52.6				52.6		
	A8	1	1	108	Основная	5.35*8.83-4.1*0.3									46.0				46.0		
	A8	1	1	109	Полсобная	0.95*4										3.8			3.8		
	A8	1	1	110	Полсобная	1.25*0.65										0.8			0.8		
	A8	1	1	111	Коридор	1.3*5.45										7.1			7.1		
	A8	1	1	112	Полсобная	1.8*1.3										2.3			2.3		
	A8	1	1	113	Туалет	1.75*2.4										4.2			4.2		
	A8	1	1	114	Туалет	1.7*2.7										4.6			4.6		
	A8	1	1	115	Полсобная	1.5*1.3										2.0			2.0		
	A8	1	1	116	Полсобная	1.55*1.3										2.0			2.0		
	A8	1	1	117	Коридор	2.9*14.5										42.1			42.1		
	A8	1	1	118	Коридор	2.9*11.35+3.7*3.8										47.0			47.0		

VII. Описание конструктивных элементов здания и определение их износа

Литера А Год постройки 1985 Число этажей подземных 1
 наземных 3
 Год реконструкции (капитального ремонта) Вид внутренней отделки

№№ пп	Наименование конструктивного элемента		Описание конструктивных элементов (материал, конструкция, отделка и прочее)	Техническое состояние	Удельный вес по таблице	Ценностный коэффициент	Удельный вес констр. элем. после применения цен. коэффициента	Износ, %	% износа к строению (гр. 7 x гр. 8) / 100	Текущий износ		
										элемента	в строении	
1	2		3	4	5	6	7	8	9	10	11	
1	Фундаменты				5.00							
2	а) Стены и их наружная отделка		кирпичные	Выпучивание и отпад. штукатур. местами	25.00	1.00	25.00	30	7.50			
	б) Перегородки											
3	Перекрытия	чердачные	Ж/бетон	Отдельные трещины в нижних плитах и в местах опирания плит	18.00	1.00	18.00	35	6.30			
		межэтажные										
		подвальные										
4	Крыша		Шифер	Протечки и просветы в отдельных местах	6.00	1.00	6.00	35	2.10			
5	Полы		Дощатые	Стертость досок в ходовых местах	10.00	1.00	10.00	35	3.50			
6	Проемы	Дверные	Металлопластик, двери филленчатые	Мелкие поверхностные трещины в местах сопряжения коробок (колод) со стенами и перегородками	9.00	1.00	9.00	20	1.80			
		оконные										
7	Отделка	Внутренняя	Штукатурка	Выпучивание или отпадание штукатурки местами	6.00	1.00	6.00	35	2.10			
		Наружная										
8	Сан. и электро-технические устройства	отопление	Скрытая проводка	Потеря эластичности изоляции проводов	11.00	1.00	11.00	35	3.85			
		водопровод										
		канализация										
		гор. водоснабжение										
		газоснабжение										
		электрооснабжение										
		радио										
		телевидение										
телефон												
вентиляция												
9	Прочие работы		Отмостка	Выпучивание или отпадание штукатурки местами	10.00	1.00	10.00	40	4.00			

Итого **100.00** X **95.00** X **31.15**

% износа, приведенный к 100 по формуле:
$$\frac{\text{процент износа (гр.9)} \times 100}{\text{удельный вес (гр.7)}} = \frac{31.15 \times 100}{95.00} = 33\%$$

VIII. Описание конструктивных элементов и определение износа основных пристроек

Дата **A1** Год постройки **1985** Число этажей подземных **1**
 наземных **1**
 Вид реконструкции (капитального ремонта) Вид внутренней отделки

№ п/п	Наименование конструктивного элемента		Описание конструктивных элементов (материал, конструкция, отделка и прочее)	Техническое состояние	Удельный вес по таблице	Ценностный коэффициент	Удельный вес констр. элем. после применения цен. коэффициента	Износ, %	% износа к строению (гр. 7 x гр. 8) / 100	Текущие изменения износа, %		
										элемента	к строению	
1	2		3	4	5	6	7	8	9	10	11	
1	Фундаменты				12.00							
2	а) Стены и их наружная отделка		кирпичные	Выпучивание и отпад. штукатур. местами	27.00	1.00	27.00	30	8.10			
	б) Перегородки											
3	Перекрытия	чердачные	Ж/бетон	Отдельные трещины в нижних плитах и в местах опирания плит;	5.00	1.00	5.00	35	1.75			
		межэтажные										
		подвальные										
4	Крыша		Шифер	Протечки и просветы в отдельных местах	7.00	1.00	7.00	35	2.45			
5	Полы		Дошчатые	Стертость досок в ходовых местах	7.00	1.00	7.00	35	2.45			
6	Проемы	Дверные	Металлопластик, двери филленчатые	Мелкие поверхностные трещины в местах сопряжения коробок (колод) со стенами и перегородками	10.00	1.00	10.00	20	2.00			
		оконные										
7	Отделка	Внутренняя	Штукатурка	Выпучивание или отпадание штукатурки местами	15.00	1.00	15.00	35	5.25			
		Наружная										
8	Сан. и электро-технические устройства	отопление	Скрытая проводка	Потеря эластичности изоляции проводов	5.00	1.00	5.00	35	1.75			
		водопровод										
		канализация										
		гор. водоснабжение										
		газоснабжение										
		электроснабжение										
		радио										
		телефон										
вентиляция												
9	Прочие работы		Отмостка	Выпучивание или отпадание штукатурки местами.	12.00	1.00	12.00	40	4.80			

Итого **100.00 X 88.00 X 28.55**

% износа, приведенный к 100 по формуле:

$$\frac{\text{процент износа (гр.9) x 100}}{\text{удельный вес (гр.7)}} = \frac{28.55 \times 100}{88.00} = 32\%$$

VIII. Описание конструктивных элементов и определение износа основных пристроек

Литера А3 Год постройки 1985 Число этажей подземных наземных 1
 Год реконструкции (капитального ремонта) Вид внутренней отделки

№/№ пп	Наименование конструктивного элемента		Описание конструктивных элементов (материал, конструкция, отделка и прочее)	Техническое состояние	Удельный вес по таблице	Ценностный коэффициент	Удельный вес констр. элем. после применения цен. коэффициента	Износ, %	% износа к строению (гр. 7 x гр. 8) / 100	Текущие изменения износа, %		
										элемента	к строению	
1	2		3	4	5	6	7	8	9	10	11	
1	Фундаменты		Каменный	Отд. трещины	10.00	1.00	10.00	30	3.00			
2	а) Стены и их наружная отделка		каменные		27.00	1.00	27.00	30	8.10			
	б) Перегородки											
3	Перекрытия	чердачные	Ж/бетон	Отдельные трещины в нижних плитах и в местах опирания плит;	6.00	1.00	6.00	35	2.10			
		межэтажные										
		подвальные										
4	Крыша		Шифер	Протечки и просветы в отдельных местах	8.00	1.00	8.00	35	2.80			
5	Полы		Дошчатые	Стертость досок в ходовых местах	9.00	1.00	9.00	40	3.60			
6	Проемы	Дверные	Металлопластик, двери филенчатые	Мелкие поверхностные трещины в местах сопряжения коробок (колод) со стенами и перегородками	10.00	1.00	10.00	20	2.00			
		оконные										
7	Отделка	Внутренняя	Штукатурка	Выпучивание или отпадание штукатурки местами	15.00	1.00	15.00	35	5.25			
		Наружная										
8	Сан. и электро-технические устройства	отопление	Скрытая проводка	Потеря эластичности изоляции проводов	4.00	1.00	4.00	35	1.40			
		водопровод										
		канализация										
		гор. водоснабжение										
		газоснабжение										
		электроснабжение										
		радио										
		телевидение										
телефон												
вентиляция												
9	Прочие работы		Отмостка	Выпучивание или отпадание штукатурки местами	11.00	1.00	11.00	40	4.40			

Итого **100.00** X **100.00** X **32.65**

% износа, приведенный к 100 по формуле:
$$\frac{\text{процент износа (гр.9)} \times 100}{\text{удельный вес (гр.7)}} = \frac{32.65 \times 100}{100.00} = 33\%$$

VIII. Описание конструктивных элементов и определение износа основных пристроек

Литера А4 Год постройки 1985 Число этажей 1 подземных 1
 наземных 1
 Год реконструкции (капитального ремонта) _____ Вид внутренней отделки _____

№ п/п	Наименование конструктивного элемента		Описание конструктивных элементов (материал, конструкция, отделка и прочее)	Техническое состояние	Удельный вес по таблице	Ценностный коэффициент	Удельный вес констр. элем. после применения цен. коэффциента	Износ, %	% износа к строению (гр. 7 x гр. 8) / 100	Текущие изменения износа, %	
										элемента	в строении
1	2		3	4	5	6	7	8	9	10	11
1	Фундаменты				10.00						
2	а) Стены и их наружная отделка		кирпичные	Выпучивание и отпад. штукатур. местами	27.00	1.00	27.00	30	8.10		
	б) Перегородки										
3	Перекрытия	чердачные	Ж/бетон	Отдельные трещины в нижних плитах и в местах опирания плит	6.00	1.00	6.00	35	2.10		
		межэтажные									
		подвальные									
4	Крыша		Шифер	Протечки и просветы в отдельных местах	8.00	1.00	8.00	35	2.80		
5	Полы		Дошчатые	Стертость досок в ходовых местах	9.00	1.00	9.00	40	3.60		
6	Проемы	Дверные	Металлопластик, двери филленчатые	Мелкие поверхностные трещины в местах сопряжения коробок (колод) со стенами и перегородками	10.00	1.00	10.00	20	2.00		
		оконные									
7	Отделка	Внутренняя	Штукатурка	Выпучивание или отпадание штукатурки местами	15.00	1.00	15.00	35	5.25		
		Наружная									
8	Сан. и электро-технические устройства	отопление	Скрытая проводка	Потеря эластичности изоляции проводов	4.00	1.00	4.00	35	1.40		
		водопровод									
		канализация									
		гор. водоснабжение									
		газоснабжение									
		электроснабжение									
		радио									
		телевидение									
телефон											
вентиляция											
9	Прочие работы		Отмостка	Выпучивание или отпадание штукатурки местами	11.00	1.00	11.00	40	4.40		

Итого 100.00 X 90.00 X 29.65

% износа, приведенный к 100 по формуле: $\frac{\text{процент износа (гр.9) x 100}}{\text{удельный вес (гр.7)}} = \frac{29.65 \times 100}{90.00} = 33\%$

VIII. Описание конструктивных элементов и определение износа основных пристроек

Литера А5 Год постройки 1985 Число этажей подземных наземных
 Год реконструкции (капитального ремонта) Вид внутренней отделки

№ п/п	Наименование конструктивного элемента	Описание конструктивных элементов (материал, конструкция, отделка и прочее)	Техническое состояние	Удельный вес по таблице	Ценностный коэффициент	Удельный вес констр. элем. после применения цен. коэффициента	Износ, %	% износа к строению (гр. 7 x гр. 8) / 100	Текущий износ	
									элементы	износ
1	2	3	4	5	6	7	8	9	10	11
1	Фундаменты	Каменный	Отд. трещины, выпучивание	12.00	1.00	12.00	30	3.60		
2	а) Стены и их наружная отделка	кирпичные	Выпучивание и отпад. штукатур. местами	27.00	1.00	27.00	30	8.10		
	б) Перегородки									
3	Перекрытия	чердачные	Ж/бетон	Отдельные глубокие трещины в нижних плитах и в местах опирания плит;	5.00	1.00	5.00	35	1.75	
		межэтажные								
		подвальные								
4	Крыша	Шифер	Протечки и просветы в отдельных местах	7.00	1.00	7.00	35	2.45		
5	Полы	Дощатые	Стертость досок в ходовых местах	7.00	1.00	7.00	35	2.45		
6	Проемы	Дверные	Металлопластик, двери филленчатые	Мелкие поверхностные трещины в местах сопряжения коробок (колод) со стенами и перегородками	10.00	1.00	10.00	20	2.00	
		оконные								
7	Отделка	Внутренняя	Штукатурка	Выпучивание или отпадание штукатурки местами.	15.00	1.00	15.00	35	5.25	
		Наружная								
8	Сан. и электро-технические устройства	отопление	Скрытая проводка	Потеря эластичности изоляции проводов	5.00	1.00	5.00	35	1.75	
		водопровод								
		канализация								
		гор. водоснабжение								
		газоснабжение								
		электроснабжение								
		радио								
		телевидение								
телефон										
вентиляция										
9	Прочие работы	Отмостка	Выпучивание или отпадание штукатурки местами.	12.00	1.00	12.00	40	4.80		

Итого 100.00 X 100.00 X 32.15

% износа, приведенный к 100 по формуле:
$$\frac{\text{процент износа (гр.9)} \times 100}{\text{удельный вес (гр.7)}} = \frac{32.15 \times 100}{100.00} = 32\%$$

VIII. Описание конструктивных элементов и определение износа основных пристроек

Литера А6 Год постройки 1985 Число этажей подземных наземных
 Год реконструкции (капитального ремонта) Вид внутренней отделки

№№ пп	Наименование конструктивного элемента		Описание конструктивных элементов (материал, конструкция, отделка и прочее)	Техническое состояние	Удельный вес по таблице	Ценностный коэффициент	Удельный вес констр. элем. после применения цен. коэффициента	Износ, %	% износа к строению (гр. 7 x гр. 8) / 100	Тестовые измерения						
										элементы в строении	износ, %					
1	2		3	4	5	6	7	8	9	10	11					
1	Фундаменты		Каменный	Отд. трещины, выпучивание	11.00	1.00	11.00	30	3.30							
2	а) Стены и их наружная отделка		кирпичные	Выпучивание и отпад. штукатур. местами	27.00	1.00	27.00	30	8.10							
	б) Перегородки															
3	Перекрытия	чердачные	Ж/бетон	Отдельные трещины в нижних плитах и в местах опирания плит;	5.00	1.00	5.00	35	1.75							
		межэтажные														
		подвальные														
4	Крыша		Шифер	Протечки и просветы в отдельных местах	7.00	1.00	7.00	35	2.45							
5	Полы		Дошчатые	Стертость досок в ходовых местах	8.00	1.00	8.00	35	2.80							
6	Проемы	Дверные	Металлопластик, двери филленчатые	Мелкие поверхностные трещины в местах сопряжения коробок (колод) со стенами и перегородками	10.00	1.00	10.00	20	2.00							
		оконные														
7	Отделка	Внутренняя	Штукатурка	Выпучивание или отпадание штукатурки местами	15.00	1.00	15.00	35	5.25							
		Наружная														
8	Сан. и электро-технические устройства	отопление														
		водопровод														
		канализация														
		гор. водоснабжение														
		газоснабжение														
		электроснабжение	Скрытая проводка	Потеря эластичности изоляции проводов	5.00	1.00	5.00	35	1.75							
		радио														
		телефон														
вентиляция																
9	Прочие работы		Отмостка	Выпучивание или отпадание штукатурки местами	12.00	1.00	12.00	40	4.80							

Итого 100.00 X 100.00 X 32.20

% износа, приведенный к 100 по формуле: $\frac{\text{процент износа (гр.9)} \times 100}{\text{удельный вес (гр.7)}} = \frac{32.20 \times 100}{100.00} = 32.20\%$

VIII. Описание конструктивных элементов и определение износа основных пристроек

А7

Год постройки **1985**

Число этажей

подземных
наземных

1

Вид реконструкции (капитального ремонта)

Вид внутренней отделки

№ п/п	Наименование конструктивного элемента		Описание конструктивных элементов (материал, конструкция, отделка и прочее)	Техническое состояние	Удельный вес по таблице	Ценностный коэффициент	Удельный вес констр. элем. после применения цен. коэффициента	Износ, %	% износа к строению (гр. 7 x гр. 8) / 100	Текущие изменения износа, %	
										элемента	к строению
1	2		3	4	5	6	7	8	9	10	11
1	Фундаменты		Каменный	Отд. трещины, выпучивание	11.00	1.00	11.00	30	3.30		
2	а) Стены и их наружная отделка		кирпичные	Выпучивание и отпад. штукатур. местами	27.00	1.00	27.00	30	8.10		
	б) Перегородки										
3	Перекрытия	чердачные	Ж/бетон	Отдельные трещины в нижних плитах и в местах опирания плит;	5.00	1.00	5.00	35	1.75		
		межэтажные									
		подвальные									
4	Крыша		Шифер	Протечки и просветы в отдельных местах	7.00	1.00	7.00	35	2.45		
5	Полы		Дошчатые	Стертость досок в ходовых местах, повреждение отдельных досок	8.00	1.00	8.00	35	2.80		
6	Проемы	Дверные	Металлопластик, двери филенчатые	Мелкие поверхностные трещины в местах сопряжения коробок со стенами и перегородками	10.00	1.00	10.00	20	2.00		
		оконные									
7	Отделка	Внутренняя	Штукатурка	Выпучивание или отпадание штукатурки местами	15.00	1.00	15.00	35	5.25		
		Наружная									
8	Сан. и электро-технические устройства	отопление			5.00	1.00	5.00	35	1.75		
		водопровод									
		канализация									
		гор. водоснабжение									
		газоснабжение									
		электроснабжение	Скрытая проводка	Потери эластичности изоляции проводов							
		радио									
		телевидение									
телефон											
9	Прочие работы		Отмостка	Выпучивание или отпадание штукатурки местами	12.00	1.00	12.00	40	4.80		

Итого 100.00 X 100.00 X 32.20

% износа, приведенный к 100 по формуле:

$$\frac{\text{процент износа (гр.9) x 100}}{\text{удельный вес (гр.7)}} = \frac{32.20 \times 100}{100.00} = 32\%$$

VIII. Описание конструктивных элементов и определение износа основных пристроек

Литера А8 Год постройки 1985 Число этажей 1 подземных наземных 1
 Год реконструкции (капитального ремонта) _____ Вид внутренней отделки _____

№№ пп	Наименование конструктивного элемента		Описание конструктивных элементов (материал, конструкция, отделка и прочее)	Техническое состояние	Удельный вес по таблице	Ценностный коэффициент	Удельный вес констр. элем. после применения пен. коэффициента	Износ, %	% износа к строению (гр. 7 x гр. 8) / 100	Текущий износ	
										элемента	в строении
1	2		3	4	5	6	7	8	9	10	11
1	Фундаменты		Каменный	Отд. трещины, выпучивание	11.00	1.00	11.00	30	3.30		
2	а) Стены и их наружная отделка		кирпичные	Выпучивание и отпад. штукатур. местами	27.00	1.00	27.00	30	8.10		
	б) Перегородки										
3	Перекрытия	чердачные	Ж/бетон	Отдельные трещины в нижних плитах и в местах опирания плит;	5.00	1.00	5.00	35	1.75		
		межэтажные									
		подвальные									
4	Крыша		Шифер	Протечки и просветы в отдельных местах	7.00	1.00	7.00	35	2.45		
5	Полы		Дошчатые	Стертость досок в ходовых местах	8.00	1.00	8.00	35	2.80		
6	Проемы	Дверные	Металлопластик, двери филенчатые	Мелкие поверхностные трещины в местах сопряжения коробок со стенами и перегородками	10.00	1.00	10.00	20	2.00		
		оконные									
7	Отделка	Внутренняя	Штукатурка	Выпучивание или отпадание штукатурки местами.	15.00	1.00	15.00	35	5.25		
		Наружная									
8	Сан. и электро-технические устройства	отопление									
		водопровод									
		канализация									
		гор. водоснабжение									
		газоснабжение									
		электроснабжение	Скрытая проводка	Потеря эластичности изоляции проводов	5.00	1.00	5.00	35	1.75		
		радио									
		телевидение									
		телефон									
9	Прочие работы		Отмостка	Выпучивание или отпадание штукатурки местами	12.00	1.00	12.00	40	4.80		

Итого 100.00 X 100.00 X 32.20

% износа, приведенный к 100 по формуле:
$$\frac{\text{процент износа (гр.9)} \times 100}{\text{удельный вес (гр.7)}} = \frac{32.20 \times 100}{100.00} = 32.20$$

VIII. Описание конструктивных элементов и определение износа основных пристроек

Номер объекта: А9 Год постройки: 1985 Число этажей: подземных: наземных: 1
 Вид реконструкции (капитального ремонта): Вид внутренней отделки:

№ п/п	Наименование конструктивного элемента	Описание конструктивных элементов (материал, конструкция, отделка и прочее)	Техническое состояние	Удельный вес по таблице	Ценностный коэффициент	Удельный вес констр. элем. после применения цен. коэффициента	Износ, %	% износа к строению (гр. 7 x гр. 8) / 100	Текущие изменения износа, %		
									элемента	к строению	
1	2	3	4	5	6	7	8	9	10	11	
1	Фундаменты	Каменный	Отд. трещины, вылущивание	11.00	1.00	11.00	30	3.30			
2	а) Стены и их наружная отделка	кирпичные	Выпучивание и отпад, штукатур. местами	27.00	1.00	27.00	30	8.10			
	б) Перегородки										
3	Перекрытия	чердачные	Ж/бетон	Отдельные глубокие трещины в нижних плитах и в местах опирания плит;	5.00	1.00	5.00	35	1.75		
		межэтажные									
		подвальные									
4	Крыша	Шифер	Протечки и проветры в отдельных местах	7.00	1.00	7.00	35	2.45			
5	Полы	Дошчатые	Стертость досок в ходовых местах	8.00	1.00	8.00	35	2.80			
6	Проемы	Дверные	Металлопластик, двери филленчатые	Мелкие поверхностные трещины в местах сопряжения коробок (колод) со стенами и перегородками	10.00	1.00	10.00	20	2.00		
		оконные									
7	Отделка	Внутренняя	Штукатурка	Выпучивание или отпадание штукатурки местами.	15.00	1.00	15.00	35	5.25		
		Наружная									
8	Сан. и электро-технические устройства	отопление	Скрытая проводка	Потеря эластичности изоляции проводов	5.00	1.00	5.00	35	1.75		
		водопровод									
		канализация									
		гор. водоснабжение									
		газоснабжение									
		электрообеспечение									
		радио									
		телевидение									
		телефон									
вентиляция											
9	Прочие работы	Отмостка	Выпучивание или отпадание штукатурки местами	12.00	1.00	12.00	40	4.80			

Итого 100.00 X 100.00 X 32.20
 % износа, приведенный к 100 по формуле: $\frac{\text{процент износа (гр.9)} \times 100}{\text{удельный вес (гр.7)}} = \frac{32.20 \times 100}{100.00} = 32\%$

IX. Техническое описание пристроек и других частей здания

Лит. <u>a</u>	Наименование строения <u>Вход в подвал</u>		1985	
Наименование конструктивных элементов	Описание элементов (материал, конструкция, отделка и прочее)	Удельный вес по таблице	Поправка	Удельный вес с поправками
Фундамент		16.00		
Стены	Кирпич	42.00	1.00	42.00
Кровля		18.00		
Проемы	Простые	2.00	1.00	2.00
Полы		15.00		
Внутренняя отделка		2.00		
Электроосвещение		2.00		
Прочие работы		3.00		
Итого		100.00	X	44.00
Износ, %	0			

Лит. <u>a1</u>	Наименование строения <u>Ступени</u>			
Наименование конструктивных элементов	Описание элементов (материал, конструкция, отделка и прочее)	Удельный вес по таблице	Поправка	Удельный вес с поправками
Ступени	Бетон+плитка	100.00	1.00	100.00
Итого		100.00	X	100.00
Износ, %	0			

Лит. <u>a2</u>	Наименование строения <u>Ступени</u>			
Наименование конструктивных элементов	Описание элементов (материал, конструкция, отделка и прочее)	Удельный вес по таблице	Поправка	Удельный вес с поправками
Ступени	Бетон+плитка	100.00	1.00	100.00
Итого		100.00	X	100.00
Износ, %	0			

Лит. <u>a3</u>	Наименование строения <u>Ступени</u>			
Наименование конструктивных элементов	Описание элементов (материал, конструкция, отделка и прочее)	Удельный вес по таблице	Поправка	Удельный вес с поправками
Ступени	Бетон+плитка	100.00	1.00	100.00
Итого		100.00	X	100.00
Износ, %	0			

	пристройка															
A4	Основная пристройка	32	3	куб.м	23.00	0.9		0.98			20.29	2930	118306	33	79265	
A5	Основная пристройка	32	3	куб.м	27.00	1		1.00			27.00	218	11713	32	7965	
A6	Основная пристройка	32	3	куб.м	24.60	1		0.90			22.14	1588	69964	32	47576	
A7	Основная пристройка	32	3	куб.м	24.60	1		0.90			22.14	1597	70362	32	47966	
A8	Основная пристройка	32	3	куб.м	24.60	1		0.90			22.14	1597	70362	32	47966	
A9	Основная пристройка	32	3	куб.м	24.60	1		0.90			22.14	1605	70715	32	48366	

Итого: 1186105 79631

